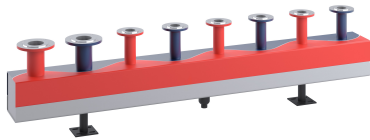


SINUS HydroFixx 300/350, 8 Stutzen mit 300 mm Stutzenabstand, 6 bar, 110 °C

Artikelnummer: 4206856

reflex

Thinking solutions.



Merkmale

Typ	300/350
Material	S 235 JR
Verteilerinhalt	54,1 L / lfdm
Weicheninhalt	41,4 L / lfdm
Stutzenanzahl	8 St.
Betriebstemperatur	-10 °C - 110 °C
Betriebsüberdruck	0 bar - 6 bar
Max. Volumenstrom	68,8 m³/h
Wärmeübertritt bei 70°/50°C	8,3 kW / lfdm
Wärmeübertritt bei 70°/50°C	0,5 %
Rücklaufanhebung	0,1 K / lfdm
Leistung bei ΔT 20 °K	1600,00 kW
Kammergröße	300/350
Wandstärke	6,0 mm
Stutzenabstand	einheitlich
Stutzenabstand (Achsabstand der Abgänge am Verteiler)	300 mm
Gewicht	79,0 kg / lfdm

Beschreibung

SINUS HydroFixx

Kombinierter Vor- und Rücklaufverteiler, bestehend aus Vierkanrohr mit nebeneinander angeordneten, durch sinusförmige Trennwand geteilte Kammern, mit direkt darunter liegender horizontal angeschweißter hydraulischer Weiche. Gewährleistet eine optimale hydraulische Entkopplung der verschiedenen Primär- und Sekundärkreise in allen Betriebszuständen. Keine sich beeinflussenden Pumpen bei Teil- und Vollast. Einsetzbar auch bei mehreren unterschiedlichen Wärme- oder Kälteerzeugern. Gefertigt aus schwarzem Stahlblech S235.

Ermöglicht eine platzsparende und übersichtliche Anordnung der jeweiligen Heiz- oder Kühlkreise. Anschlussstutzen als Gewinde- oder Flanschstutzen ausgeführt und auf Höhe der Absperrarmaturen ausgerichtet. Wahlweise von oben, seitlich oder unten möglich. Entleerungsmuffen für Vor- und Rücklaufkammer sind standardmäßig vorhanden..

Mit nach unten abgehendem Schlammfang inklusive Entschlammungsmuffe. Eine Muffe zur Platzierung des Weichenfühlers, zur Erfassung der sekundärseitigen Vorlauftemperatur für die Anlagenregelung, ist standardmäßig vorhanden und wird werksseitig an korrekter Stelle platziert. Ergänzende Fühlermuffen sind möglich.

Das Bauteil ist werkseitig 100% dichtigkeitsgeprüft und grundiert.

