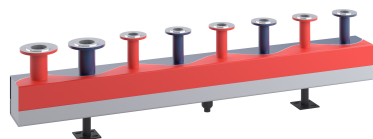


SINUS HydroFixx 160/160, tubulure 12 avec écartement des tubulures 250 mm, 6 bar, 110 °C

N° d'art.: 4211647

reflex

Thinking solutions.



Caractéristiques

Type	160/160
Matériau	S 235 JR
Données du collecteur	10,9 L/lfdm
Données du séparateur	11,5 L/lfdm
Nombre de tubulures	12 St.
Température de service	-10 °C - 110 °C
Pression de service	0 bar - 6 bar
Débit volumétrique max.	10,8 m³/h
Transfert de chaleur à 70°/50°C	3,7 kW/lfdm
Transfert de chaleur à 70°/50°	1,5 %
Gain sur le retour d'eau	0,3 K/lfdm
Puissance à ΔT 20 °K	250,00 kW
Taille de la chambre	160/160
Épaisseur de paroi	4,0 mm
Écartement des tubulures (type d'écartement des tubulures)	homogène
Écartement des tubulures (entraxe des sorties sur le collecteur)	250 mm
Poids	136,20 kg
Poids	26,2 kg/lfdm

Description

SINUS HydroFixx

Collecteur aller-retour combiné, composé d'un tube carré avec des chambres disposées côte à côte et divisées par une cloison sinusoïdale, avec un déviateur hydraulique soudé horizontalement directement en dessous. Assure un découplage hydraulique optimal des différents circuits primaires et secondaires dans toutes les conditions de fonctionnement. Pas d'interaction avec les pompes à charge partielle et à pleine charge. Peut également être utilisé avec plusieurs générateurs de chaleur ou de froid. Fabriqué en tôle d'acier noire S235.

Permet une disposition claire et compacte des circuits de chauffage ou de refroidissement. Les raccordements sont possibles avec des raccords filetés ou à brides et sont alignés à la hauteur des vannes d'arrêt. Disponible au choix par le haut, par le côté ou par le bas. Des manchons de drainage pour les collecteurs de départ et de retour sont fournis en standard.

Avec un piège à boues sortant vers le bas, comprenant un manchon d'évacuation des boues. Un manchon est monté en série pour positionner le capteur de la bouteille de découplage hydraulique, qui sert à mesurer la température du flux côté secondaire pour la régulation du système ; il est placé dans la bonne position en usine. Des manchons de capteurs supplémentaires peuvent être fournis.

Le composant a été soumis en usine à des essais d'étanchéité à 100 % et revêtu d'un apprêt.

